

BESTELL-/ ANFRAGEBLATT

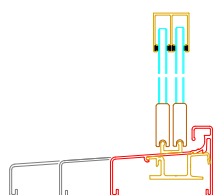
GM LIGHTROLL® 6/8

glasmarte®

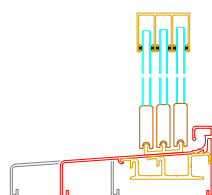
Firma	
Ansprechperson	
Straße/Nr.	
PLZ/Ort	
Land	
Telefon	

E-Mail	
Sachbearbeiter	
<input type="radio"/> Bestellung	<input type="radio"/> Anfrage
Lieferanschrift	

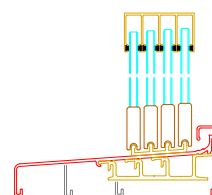
ANGABEN ZUR ANFRAGE/BESTELLUNG



2-bahnig



3-bahnig



4-bahnig

Innenansicht: Pos. innerstes Element	<input type="radio"/> links	<input type="radio"/> rechts	<input type="radio"/> mittig auf Stoß	
Anzahl der Schiebeanlagen Stk.			
Lichte Breite (KMLB) mm			
Lichte Höhe (KMLH) mm			
Glasstärke	<input type="radio"/> ESG 6	<input type="radio"/> ESG 8	<input type="radio"/> VSG/ESG 6.2	<input type="radio"/> VSG/ESG 8.2
Oberfläche der Profile	<input type="radio"/> pressblank	<input type="radio"/> eloxiert (EV1)	<input type="radio"/> eloxiert (C31)	<input type="radio"/> eloxiert schwarz (C35)
Wetterbank (Ausladung)	<input type="radio"/> 100 mm	<input type="radio"/> 150 mm	<input type="radio"/> 200 mm	<input type="radio"/> ohne WB
Seitliches Führungsprofil	<input type="radio"/> ja <input type="radio"/> nein			
Staubschutzleiste	<input type="radio"/> ja	<input type="radio"/> nein	ⓘ Achtung: Bei Verwendung von Mitnehmer über Staubschutzleiste – Steckriegel oder Druckzylinderschloss nicht möglich!	
Mitnehmerprofil	<input type="radio"/> ja	<input type="radio"/> nein		
Aushebeschutz	<input type="radio"/> ja <input type="radio"/> nein			
Steckriegel	<input type="radio"/> ja <input type="radio"/> nein			
Druckzylinderschloss	<input type="radio"/> ja <input type="radio"/> nein			
Griffe (8 mm Glas)	<input type="radio"/> Muschelgriff rund Ø 55 mm		<input type="radio"/> Muschelgriff eckig 40×100 mm	<input type="radio"/> G-Griff
Stopper Stk.			

Angebot/Bestellung bezieht sich auf GM LIGHTROLL® 6/8, das unten stehende Schiebesystem für GM ESG SECURMART® und GM VSG LAMIMART aus ESG, komplett inkl. Bürsten, Rollen etc., verpackt, Lieferbedingungen siehe Preisliste.

Anmerkungen:	
 Ort, Datum Firmenmäßige Zeichnung (Firmenstempel)