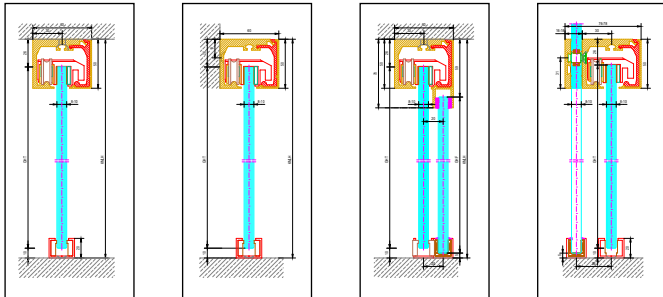


BESTELL-/ ANFRAGEBLATT GM TOPROLL® BALANCE

Firma	
Ansprechperson	
Straße/Nr.	
PLZ/Ort	
Land	
Telefon	

E-Mail	
Sachbearbeiter	
<input type="radio"/> Bestellung	<input type="radio"/> Anfrage
Lieferanschrift	



Deckenmontage Wandmontage Deckenmontage mit Festverglasung Montage in Glastrennwand (Glasmontage)

ANGABEN ZUR ANFRAGE/BESTELLUNG

Anzahl der Schiebetüren Stück			
KMLB/TB mm / mm		<input type="radio"/> Set 1900 mm	<input type="radio"/> Set 2900 mm
KMLH/KSH mm			
Einbausituation	<input type="radio"/> vor Wand	<input type="radio"/> an Wand		
Glasstärke Schiebetür	<input type="radio"/> ESG 8	<input type="radio"/> ESG 10	<input type="radio"/> VSG 8.2	<input type="radio"/> VSG 10.2
Glasstärke Festverglasung	<input type="radio"/> ESG 8	<input type="radio"/> ESG 10	<input type="radio"/> VSG 8.2	<input type="radio"/> VSG 10.2
Taschenmontage	<input type="radio"/> links	<input type="radio"/> rechts		
Zubehörset	<input type="radio"/> Set GM TOPROLL® BALANCE Softstop	<input type="radio"/> Set GM TOPROLL® BALANCE	<input type="radio"/> Set Glasmontage	
Softstop	<input type="radio"/> links	<input type="radio"/> rechts	<input type="radio"/> beidseitig	
Oberfläche Profile	<input type="radio"/> pressblank	<input type="radio"/> eloxiert EV1	<input type="radio"/> ähnl. Niro matt	<input type="radio"/> eloxiert schwarz (C35)
Griffe	<input type="radio"/> Muschelgriff rund Ø 55 mm	<input type="radio"/> Muschelgriff eckig 40x100 mm	<input type="radio"/> G-Griff	<input type="radio"/> Stangengriff
Untere Führung	<input type="radio"/> örtliche Führung 20/22/20		<input type="radio"/> örtliche Führung 20/26/20	
Endkappe Laufschiene	<input type="radio"/> ja	<input type="radio"/> nein		

Angebot/Bestellung bezieht sich auf GM TOPROLL® BALANCE, das oben hängende Schiebesystem, für GM ESG SECURMART® und GM VSG LAMIMART®, komplett inkl. Bürsten, Rollen etc., verpackt, Lieferbedingungen siehe Preisliste.

Anmerkungen: Ort, Datum
	Firmenmässige Zeichnung [Firmenstempel]